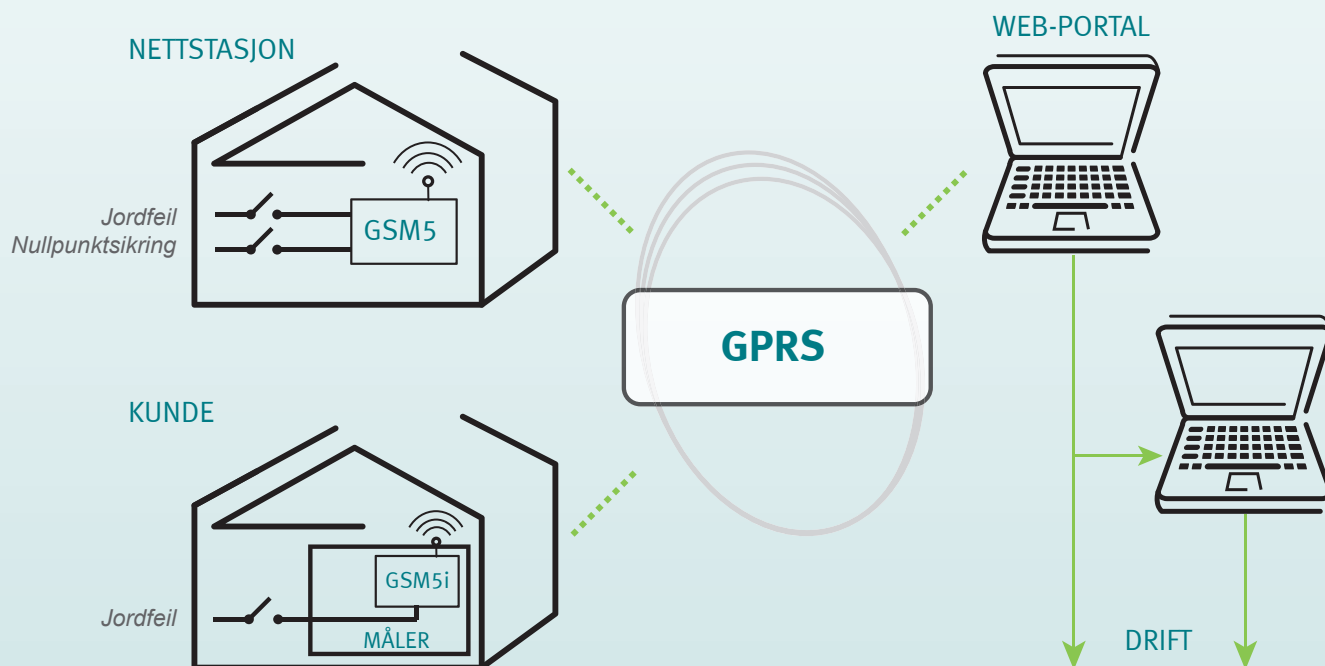


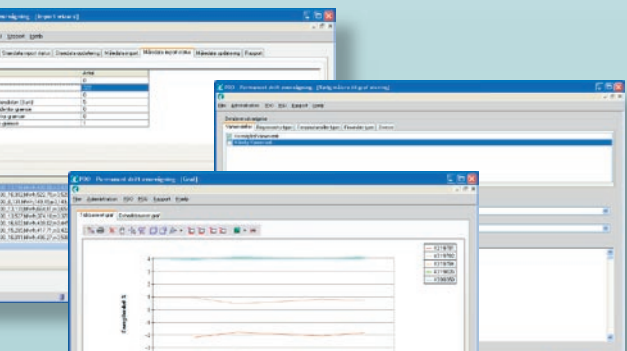
Jordfeilregistrering med AMR



ÅPEN OG ENKEL LØSNING UTEN STØRRE OMKOSTNINGER



- Øyeblikkelig tidsstemplet varsel om jordfeil og nullpunktsikring
- Leverandør-uavhengig sentral system - også for EMS10-brukere
- Mulighet for måling/fjernavlesning via de samme GSM-enheter
- Mulighet for overvåking av komplett spenningskvalitet
- Adgang til varseldata gjennom egen Web-portal
- Fleksibel varslerapportering via mail, fil eller eventuelt via EMS10
- Nøkkelferdig system
- Lave omkostninger – både ved oppstart og drift



Gunstige løsningskombinasjoner



Kontrollsystem med standard AMR-komponenter



Norske myndigheter har utgitt den nye forskrift FEF2006 om elektriske forsyningsanlegg, som bl.a. inneholder krav om registrering og utbedring av jordfeil.

Kamstrup tilbyr en hel palett med løsninger og funksjoner i forbindelse med denne forskrift.

GPRS-løsningen – med eller uten EMS10 Software

Kamstrup GSM-enheter har en eller to statusinnganger, som reagerer på signal fra eksternt jordfeilrele og eventuelt disnoiter, dersom utstyr plasseres i nettstasjon.

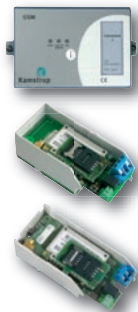
Statusendringen genererer så en prompte GPRS-pakke til en Web-portal. Herfra kan varselmeldingen sendes direkte til driftsavdeling og/eller til netteiers EMS10-sentral.

Netteier får således et tidsstemplett varsel både når jordfeilen oppsto og når den eventuelt forsvant igjen ved periodiske feil. Dette gir altså full info om tidspunkter og varighet – til stor hjelp i feilsøkningen.

GPRS-løsningen kan kombineres med standard AMR-funksjoner, og vi nevner også mulighet for avansert overvåking av spenningskvalitet som opsjon ved bruk av kl. 1.0 måleren LZQJ fra Kamstrup.

Relevant AMR-utstyr i tillegg til alle elmålere fra Kamstrup –

- GSM Modem 5
2 statusinngange
- GSM5i modul
1 statusinngang
- GSM5i/RF modul
(minikonsentrator)
1 statusinngang



Jordfeil-info i ettertid – med EMS10 Software

I forbindelse med normal, periodisk innsamling av kWh-data kan følgende jordfeilinformasjon rapporteres i EMS10-software og formidles til drift:

- Overvåking av alle faser i måler. Tidsstemplett varsel ved fasespenning < 160 volt.
- Antall jordfeil siden forrige datainnsamling. Krever eksternt jordfeilrele.
- Status i innsamlingsøyeblikket – jordfeil og/eller disnoiterfeil.

Relevant AMR-utstyr i tillegg til alle elmålere fra Kamstrup –

- GSM Modem 5
2 statusinngange
- GSM5i modul
1 statusinngang
- GSM5i/RF modul
(minikonsentrator)
1 statusinngang
- Radiomodul
- IP-modul

